



# МИНИСТЕРСТВО ТРАНСПОРТА И ДОРОЖНОЙ ИНФРАСТРУКТУРЫ МОСКОВСКОЙ ОБЛАСТИ

## РАСПОРЯЖЕНИЕ

09.12.2021 № 897-Р

Московская область

### **Об изъятии объекта недвижимого имущества для государственных нужд Московской области**

В соответствии с Гражданским кодексом Российской Федерации, Земельным кодексом Российской Федерации, Федеральным законом от 25.10.2001 № 137-ФЗ «О введении в действие Земельного кодекса Российской Федерации», Федеральным законом от 05.04.2013 № 43-ФЗ «Об особенностях регулирования отдельных правоотношений в связи с присоединением к субъекту Российской Федерации – городу федерального значения Москве территорий и о внесении изменений в отдельные законодательные акты Российской Федерации», Федеральным законом от 31.07.2020 № 254-ФЗ «Об особенностях регулирования отдельных отношений в целях модернизации и расширения магистральной инфраструктуры и о внесении изменений в отдельные законодательные акты Российской Федерации», Законом Московской области от 07.06.1996 № 23/96-ОЗ «О регулировании земельных отношений в Московской области», постановлением Правительства Московской области от 25.10.2016 № 782/39 «Об утверждении государственной программы Московской области «Развитие и функционирование дорожно-транспортного комплекса» на 2017-2026 годы», постановлением Правительства Московской области от 30.12.2020 № 1067/44 «Об утверждении документации по планировке территории для создания и эксплуатации сети автомобильных дорог общего пользования регионального значения Московской области «Солнцево – Бутово – Видное – Каширское шоссе – Молоково – Лыткарино – Томилино – Красково – Железнодорожный» на платной основе. Элемент 2. Участок автомобильной дороги от примыкания к автомобильной дороге Каширское шоссе до примыкания к автомобильной дороге Москва-Жуковский», постановлением Правительства Московской области от 10.08.2021 № 659/23 «О внесении изменений в документацию по планировке

008024 \*

территории для создания и эксплуатации сети автомобильных дорог общего пользования регионального значения Московской области «Солнцево – Бутово – Видное – Каширское шоссе – Молоково – Лыткарино – Томилино – Красково – Железнодорожный» на платной основе. Элемент 2. Участок автомобильной дороги от примыкания к автомобильной дороге Каширское шоссе до примыкания к автомобильной дороге Москва-Жуковский», распоряжением Министерства транспорта и дорожной инфраструктуры Московской области от 22.11.2021 № 814-Р «Об утверждении схемы расположения земельного участка на кадастровом плане территории», решением Градостроительного совета Московской области от 30.11.2021 № 46:

1. В целях создания и эксплуатации сети автомобильных дорог общего пользования регионального значения Московской области «Солнцево – Бутово – Видное – Каширское шоссе – Молоково – Лыткарино – Томилино – Красково – Железнодорожный» на платной основе изъять объекты недвижимого имущества согласно схеме (Приложение 1) и перечню объектов недвижимого имущества (Приложение 2), путем выкупа для государственных нужд Московской области.

2. Отделу земельных отношений и подготовки территории Управления земельно-имущественных отношений Министерства транспорта и дорожной инфраструктуры Московской области:

2.1. В течение семи дней со дня принятия настоящего распоряжения:

2.1.1. направить копию распоряжения собственникам изымаемых объектов недвижимого имущества заказным письмом с уведомлением о вручении;

2.1.2. совместно с органами местного самоуправления городского округа Лыткарино Московской области обеспечить опубликование (обнародование) настоящего распоряжения в печатных средствах массовой информации.

2.2. В течение десяти дней со дня принятия настоящего распоряжения направить копию в орган, осуществляющий государственную регистрацию прав на недвижимое имущество и сделок с ним.

2.3. Организовать работу по заключению с собственниками изымаемых объектов недвижимого имущества соглашения об изъятии недвижимого имущества путем выкупа по цене, основанной на результатах оценки рыночной стоимости изымаемых объектов недвижимого имущества, представленной Министерством имущественных отношений Московской области.

3. Управлению финансов и бухгалтерского учета Министерства транспорта и дорожной инфраструктуры Московской области осуществить расходы на мероприятия по изъятию объектов недвижимого имущества, указанных в приложении к настоящему распоряжению.

4. Управлению информационных технологий Министерства транспорта и дорожной инфраструктуры Московской области совместно с Главным

управлением по информационной политике Московской области в течение семи дней обеспечить опубликование (обнародование) настоящего распоряжения на официальном сайте Правительства Московской области в информационно-телекоммуникационной сети «Интернет»:

4.1. в течение семи дней со дня принятия настоящего распоряжения совместно с Главным управлением по информационной политике Московской области осуществить размещение настоящего распоряжения на официальном сайте Правительства Московской области в информационно-телекоммуникационной сети «Интернет»;

4.2. в течение десяти дней со дня принятия настоящего распоряжения осуществить его размещение на официальном сайте Министерства транспорта и дорожной инфраструктуры Московской области в информационно-телекоммуникационной сети «Интернет».

5. Принять к сведению, что Министерство имущественных отношений Московской области обеспечивает проведение оценки рыночной стоимости изымаемых объектов недвижимого имущества.

6. Контроль за выполнением настоящего распоряжения оставляю за собой.

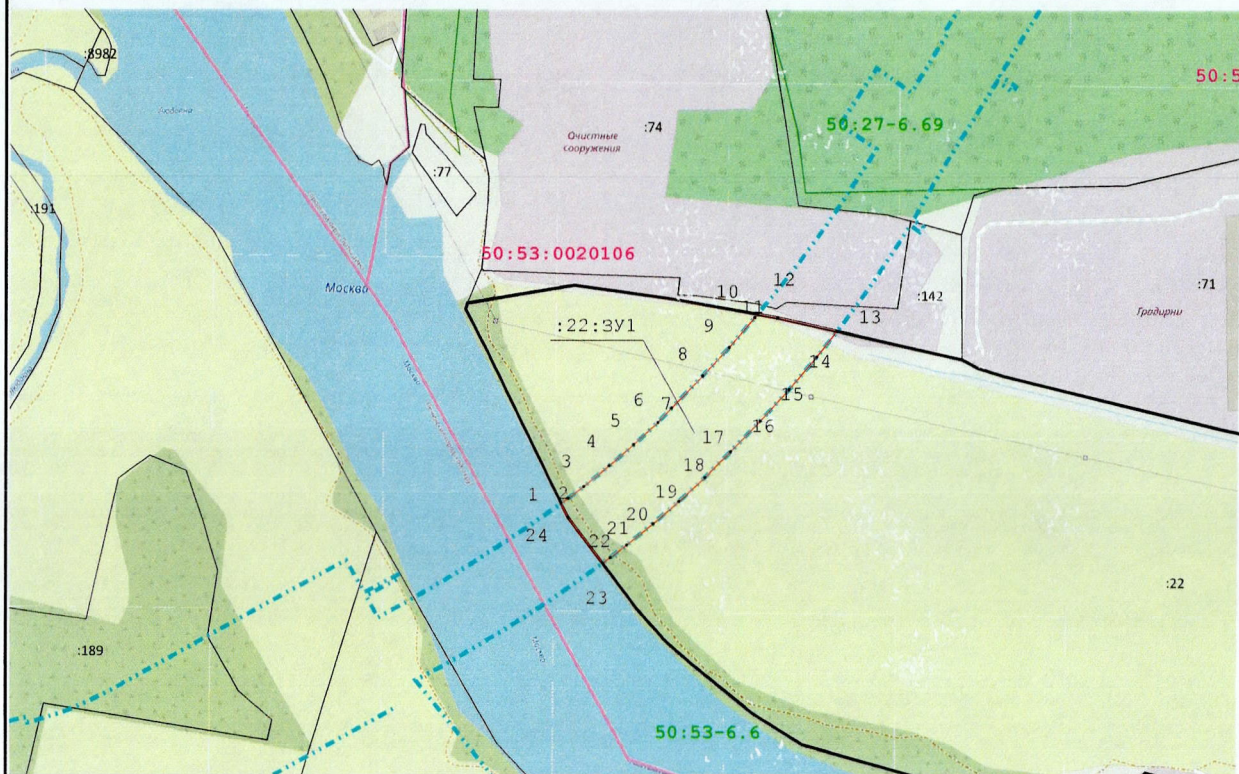
Первый заместитель министра  
транспорта и дорожной инфраструктуры  
Московской области



А.В. Кротова

Приложение 1  
к распоряжению Министерства транспорта и дорожной  
инфраструктуры Московской области  
от 09.12.21 № 897-Р

Утверждена  
распоряжением Министерства транспорта и дорожной  
инфраструктуры Московской области  
от 22.11.2021 № 814-Р

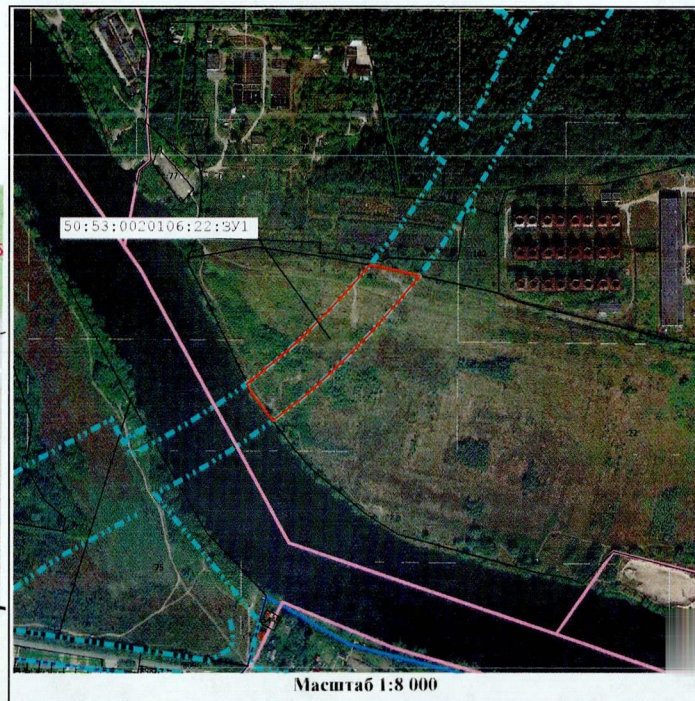


Масштаб 1:5 000

**Условные обозначения:**

- 7 - вновь образованная характерная точка границы, сведения о которой достаточны для определения ее местоположения и ее номер
- граница образуемого земельного участка
- :267 - кадастровый номер и границы земельных участков, сведения о которых содержатся в ЕГРН
- границы и номер кадастрового квартала
- границы зоны планируемого размещения линейного объекта «Солицево – Бутово – Видное – Каширское шоссе – Молоково – Лыткарино – Томлино – Красково – Железнодорожный» Элемент 2
- участок, учтенный в ЕГРН, с К№50:53:0020106:22

**Ситуационный план**



Масштаб 1:8 000

**Система координат МСК-50, зона 2**

Имя точки	X, м	Y, м	Имя точки	X, м	Y, м
50:53:0020106:22:3У1 (площадь 21 889 кв.м.)					
1	447 166,95	2 214 189,11	13	447 335,55	2 214 468,24
2	447 172,03	2 214 196,23	14	447 310,29	2 214 447,80
3	447 183,52	2 214 211,78	15	447 278,31	2 214 419,94
4	447 203,54	2 214 237,45	16	447 247,36	2 214 390,95
5	447 224,42	2 214 262,42	17	447 217,48	2 214 360,85
6	447 246,13	2 214 286,68	18	447 192,49	2 214 335,03
7	447 260,26	2 214 300,80	19	447 168,77	2 214 308,14
8	447 291,55	2 214 332,54	20	447 146,95	2 214 281,97
9	447 319,69	2 214 359,38	21	447 126,00	2 214 255,09
10	447 348,64	2 214 385,35	22	447 113,77	2 214 238,52
11	447 352,03	2 214 388,21	23	447 108,26	2 214 230,79
12	447 348,55	2 214 408,69	24	447 152,94	2 214 196,09
			1	447 166,95	2 214 189,11

Приложение 2  
к распоряжению Министерства  
транспорта и дорожной  
инфраструктуры  
Московской области  
от 09.12.21 № 897-Р

Перечень объектов недвижимого имущества, подлежащих изъятию  
для государственных нужд Московской области

№	Наименование объекта		Адрес объекта (местоположение) в соответствии со сведениями Единого государственного реестра прав на недвижимое имущество и сделок с ним	Категория земельного участка	Вид разрешенного использования/назначение	Обременения	Кадастровый (условный или инвентарный) номер	Правообладатель	Перечень правоустанавливающих/право удостоверяющих документов	Площадь общая, (кв. м)	Площадь изымаемая (кв. м)	Вид права
	Земельный участок	Объект недвижимости, расположенный на земельном участке (при наличии)										
1	Земельный участок	-	установлено относительно ориентира, расположенного в границах участка. Почтовый адрес ориентира: обл. Московская, г. Лыткарино, ПК «Сельскохозяйственная артель «Колхоз им Ленина»	Земли населённых пунктов	Для сельскохозяйственного производства	Запись регистрации от 08.12.2020 № 50:53:0020106:22-50/215/2020-3	50:53:0020106:22	Общество с ограниченной ответственностью «Экологическое технологии»	Запись регистрации от 08.12.2020 № 50:53:0020106:22-50/215/2020-2	501157 (Пятьсот одна тысяча сто пятьдесят семь)	21889 (Двадцать одна тысяча восемьсот восемьдесят девять)	Собственность