

ГРАФИЧЕСКОЕ ОПИСАНИЕ
местоположения границ населенных пунктов, территориальных
зон, особо охраняемых природных территорий, зон с особыми
условиями использования территории

*Публичный сервитут в целях размещения сооружения «Газопровод низкого давления $P \leq 0,005$ МПа, по адресу:
Московская область, городской округ Лыткарино, город Лыткарино, улица Степана Степанова»*

(наименование объекта, местоположение границ которого описано (далее - объект))

Раздел 1

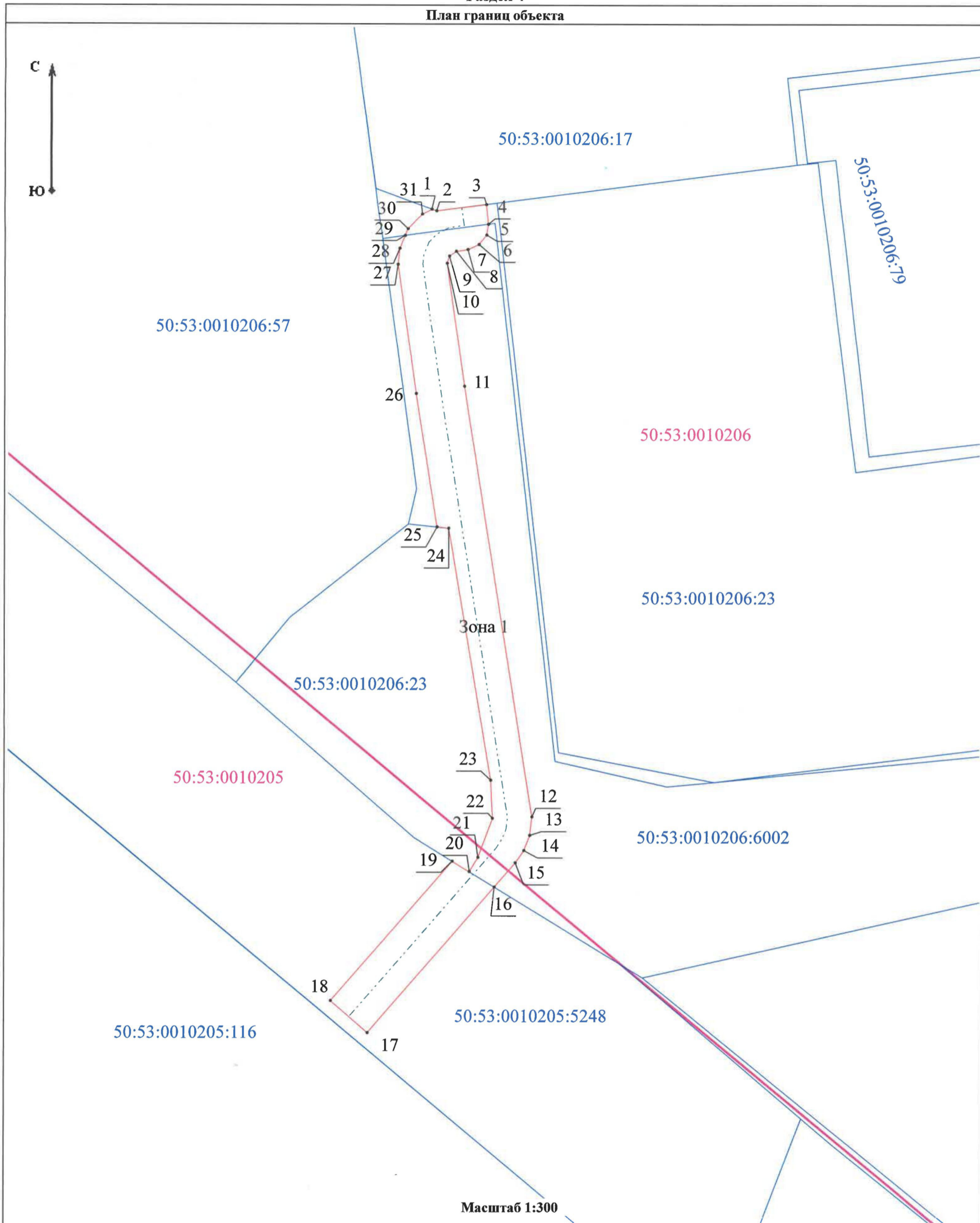
Сведения об объекте		
№ п/п	Характеристики объекта	Описание характеристик
1	2	3
1	Местоположение объекта	Московская область, Лыткарино г.о., Лыткарино г
2	Площадь объекта \pm величина погрешности определения площади ($P \pm \Delta P$)	$264 \text{ м}^2 \pm 6 \text{ м}^2$
3	Иные характеристики объекта	Вид объекта реестра границ: Зона с особыми условиями использования территории Вид объекта по документу: Публичный сервитут в целях размещения сооружения «Газопровод низкого давления $P \leq 0,005$ МПа, по адресу: Московская область, городской округ Лыткарино, город Лыткарино, улица Степана Степанова»

Раздел 2

Сведения о местоположении границ объекта

1. Система координат МСК-50, зона 2					
2. Сведения о характерных точках границ объекта					
Обозначение характерных точек границ	Координаты, м		Метод определения координат характерной точки	Средняя квадратическая погрешность положения характерной точки (Mt), м	Описание обозначения точки на местности (при наличии)
	X	Y			
1	2	3	4	5	6
1	450 034,24	2 214 158,27	Аналитический метод	0,10	—
2	450 034,10	2 214 158,66		0,10	
3	450 034,62	2 214 162,75		0,10	
4	450 032,99	2 214 162,91		0,10	
5	450 032,10	2 214 162,75		0,10	
6	450 031,31	2 214 162,13		0,10	
7	450 030,91	2 214 161,22		0,10	
8	450 030,76	2 214 160,26		0,10	
9	450 030,37	2 214 159,71		0,10	
10	450 029,78	2 214 159,53		0,10	
11	450 019,69	2 214 160,97		0,10	
12	449 984,41	2 214 166,57		0,10	
13	449 982,88	2 214 166,39		0,10	
14	449 981,65	2 214 165,91		0,10	
15	449 980,65	2 214 165,21		0,10	
16	449 978,66	2 214 163,49		0,10	
17	449 966,70	2 214 153,10		0,10	
18	449 969,32	2 214 150,08		0,10	
19	449 980,78	2 214 160,04		0,10	
20	449 979,92	2 214 161,44		0,10	
21	449 981,08	2 214 162,15		0,10	
22	449 984,29	2 214 163,33		0,10	
23	449 987,43	2 214 163,19		0,10	
24	450 008,07	2 214 159,70		0,10	
25	450 008,18	2 214 158,74		0,10	
26	450 019,09	2 214 157,01		0,10	
27	450 029,70	2 214 155,50		0,10	
28	450 031,01	2 214 155,64		0,10	
29	450 032,06	2 214 156,07		0,10	
30	450 032,61	2 214 156,31		0,10	
31	450 033,83	2 214 157,49		0,10	
1	450 034,24	2 214 158,27	0,10		
3. Сведения о характерных точках части (частей) границы объекта					
1	2	3	4	5	6
—	—	—	—	—	—

Раздел 4
План границ объекта



Условные обозначения:

- Зона 1 - Обозначение вновь образованной части границы ЗОУИТ
- 1 - Обозначение характерной точки
- 901 - Обозначение и граница существующих объектов недвижимости

- Вновь образованная часть контура публичного сервитута, сведения о которой достаточны для определения ее местоположения
- 50:23:0020215 - Обозначение и граница кадастрового квартала
- Проектируемый газопровод

Подпись



Дата

15 апреля 2024 г.

Место для оттиска печати (при наличии) лица, составившего описание местоположения границ объекта

ТЕКСТОВОЕ ОПИСАНИЕ**местоположения границ населенных пунктов, территориальных зон**

Прохождение границы		Описание прохождения границы
от точки	до точки	
1	2	3
—	—	—