

**ГРАФИЧЕСКОЕ ОПИСАНИЕ**  
**местоположения границ населенных пунктов, территориальных**  
**зон, особо охраняемых природных территорий, зон с особыми**  
**условиями использования территории**

*Публичный сервитут объекта «Участок газовой распределительной сети "Лыткарино" № 02/4, расположенная по адресу: Московская область, Ленинский район, Люберецкий район, г. Люберцы, г. Лыткарино, кадастровый номер 50:22:0000000: 100731 находящаяся в собственности АО "Мособлгаз", в части газопровода высокого давления, бух. инв. № 15-017532 (по Технической документации инвентарный номер 5898), по адресу: г. Лыткарино, детский городок ЗИЛ, попадающего в зону строительства объекта: "Производственно-складской комплекс", на земельном участке с кадастровым номером 50:53:0020202:250, по адресу: Российская Федерация, Московская область, г. Лыткарино, Детский городок ЗИЛ»*

(наименование объекта, местоположение границ которого описано (далее - объект)

**Раздел 1**

<b>Сведения об объекте</b>		
<b>№ п/п</b>	<b>Характеристики объекта</b>	<b>Описание характеристик</b>
<b>1</b>	<b>2</b>	<b>3</b>
1	Местоположение объекта	Московская область, г Лыткарино, тер Детский городок ЗИЛ
2	Площадь объекта ± величина погрешности определения площади (Р ± ΔР)	2 195 м <sup>2</sup> ± 16 м <sup>2</sup>
3	Иные характеристики объекта	Вид объекта реестра границ: Зона с особыми условиями использования территории Содержание ограничений использования объектов недвижимости в пределах зоны или территории: Публичный сервитут, в целях размещения объекта «Участок газовой распределительной сети "Лыткарино" № 02/4, расположенная по адресу: Московская область, Ленинский район, Люберецкий район, г. Люберцы, г. Лыткарино, кадастровый номер 50:22:0000000: 100731 находящаяся в собственности АО "Мособлгаз", в части газопровода высокого давления, бух. инв. № 15-017532 (по Технической документации инвентарный номер 5898), по адресу: г. Лыткарино, детский городок ЗИЛ, попадающего в зону строительства объекта: "Производственно-складской комплекс", на земельном участке с кадастровым номером 50:53:0020202:250, по адресу: Российская Федерация, Московская область, г. Лыткарино, Детский городок ЗИЛ». Срок установления: 120 месяцев в пользу Акционерного Общества «Мособлгаз» ОГРН 1175024034734, ИНН 5032292612 (Московская область, Одинцовский городской округ, деревня Раздоры, 1-й км. Рублево-Успенского шоссе, дом 1, корпус Б, info@mosoblgaz.ru)

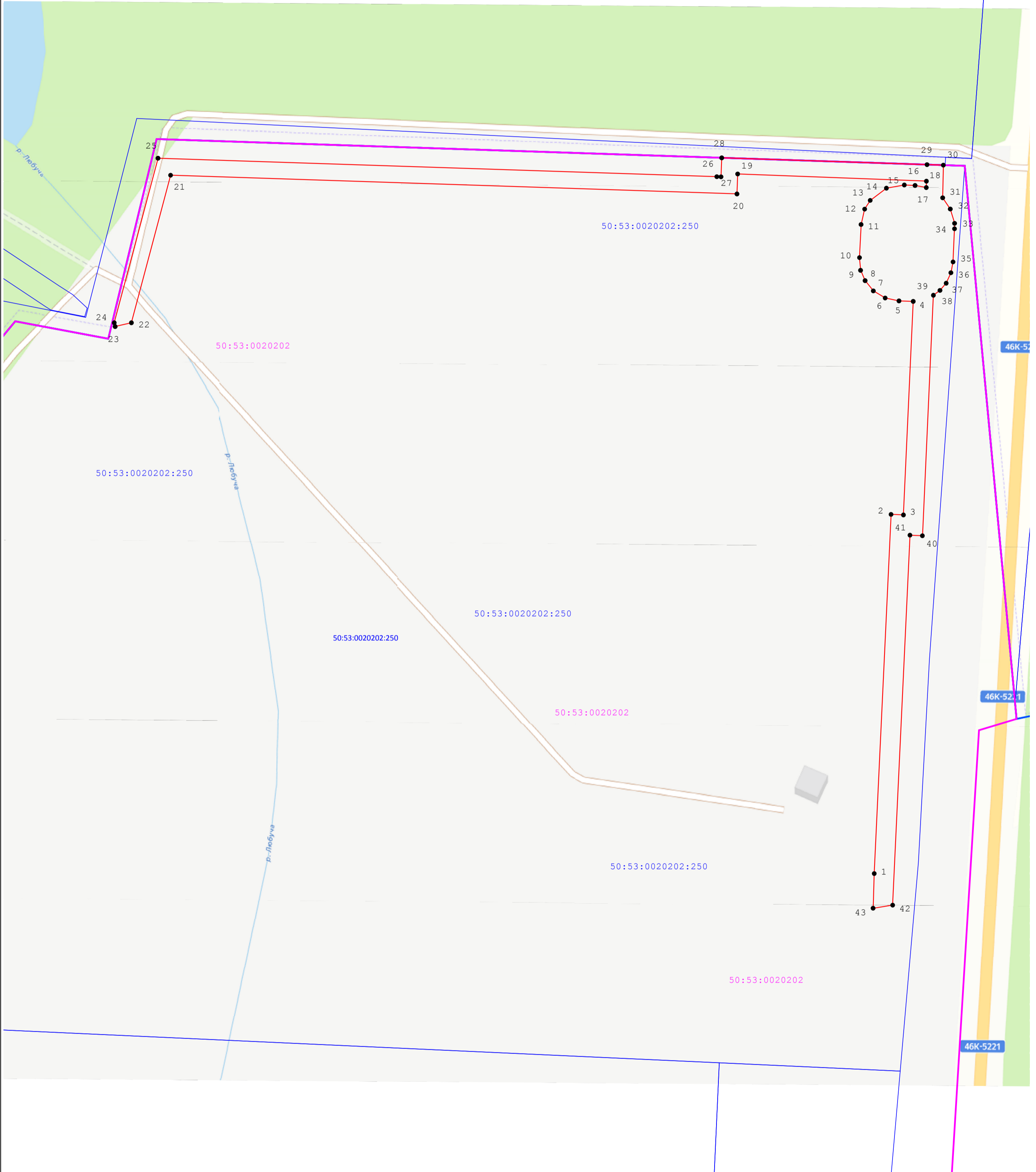
**Раздел 2**

**Сведения о местоположении границ объекта**

<b>1. Система координат</b> МСК-50, зона 2					
<b>2. Сведения о характерных точках границ объекта</b>					
Обозначение характерных точек границ	Координаты, м		Метод определения координат характерной точки	Средняя квадратическая погрешность положения характерной точки (Mt), м	Описание обозначения точки на местности (при наличии)
	X	Y			
1	2	3	4	5	6
1	448 105,74	2 217 035,62	Аналитический метод	0,10	Нет закрепления
2	448 192,41	2 217 039,67		0,10	
3	448 192,28	2 217 042,67		0,10	
4	448 243,81	2 217 045,03		0,10	
5	448 243,93	2 217 041,60		0,10	
6	448 244,63	2 217 038,25		0,10	
7	448 246,34	2 217 035,41		0,10	
8	448 248,82	2 217 033,42		0,10	
9	448 251,31	2 217 032,31		0,10	
10	448 254,38	2 217 032,06		0,10	
11	448 262,37	2 217 032,43		0,10	
12	448 266,09	2 217 033,31		0,10	
13	448 268,19	2 217 034,64		0,10	
14	448 271,14	2 217 038,56		0,10	
15	448 271,90	2 217 042,88		0,10	
16	448 271,79	2 217 045,48		0,10	
17	448 271,28	2 217 048,19		0,10	
18	448 272,82	2 217 048,22		0,10	
19	448 274,57	2 217 002,65		0,10	
20	448 269,75	2 217 002,48		0,10	
21	448 274,26	2 216 865,74		0,10	
22	448 238,66	2 216 856,27		0,10	
23	448 237,74	2 216 852,35		0,10	
24	448 238,65	2 216 852,13		0,10	
25	448 278,37	2 216 862,69		0,10	
26	448 273,91	2 216 997,62		0,10	
27	448 273,88	2 216 998,62		0,10	
28	448 278,46	2 216 998,80		0,10	
29	448 276,82	2 217 048,36		0,10	
30	448 276,70	2 217 052,30		0,10	
31	448 268,82	2 217 052,14		0,10	
32	448 266,11	2 217 053,98		0,10	
33	448 262,65	2 217 055,02		0,10	
34	448 261,34	2 217 055,01		0,10	
35	448 253,35	2 217 054,64		0,10	
36	448 250,73	2 217 054,13		0,10	
37	448 248,20	2 217 052,99		0,10	
38	448 246,47	2 217 051,49		0,10	
39	448 245,30	2 217 049,91		0,10	
40	448 187,26	2 217 047,25		0,10	
41	448 187,40	2 217 044,25		0,10	
42	448 098,12	2 217 040,07		0,10	
43	448 097,38	2 217 035,34		0,10	
1	448 105,74	2 217 035,62	0,10		
<b>3. Сведения о характерных точках части (частей) границы объекта</b>					
1	2	3	4	5	6
—	—	—	—	—	—



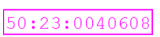



Раздел 4  
План границ объекта



Масштаб 1:700

Используемые условные знаки и обозначения:

-  7 - Характерная точка границы ЗОУИТ
-  - Вновь образованная часть границы ЗОУИТ
-  50:23:0040608 - Граница и обозначение кадастрового квартала, в котором расположен объект
-  0040608:13 - Граница и обозначение земельного участка, учтенного в ГКН

Подпись \_\_\_\_\_ Дата « 6 » ноября 20 24 г.

Место для оттиска печати (при наличии) лица, составившего описание местоположения границ объекта