

Утверждено
Заместитель главы
городского округа Лыткарино
Трещинкин В.С.
от «15» сентября 2024

ИНВЕСТИЦИОННЫЙ ПАСПОРТ муниципального образования «Городской округ Лыткарино Московской области»



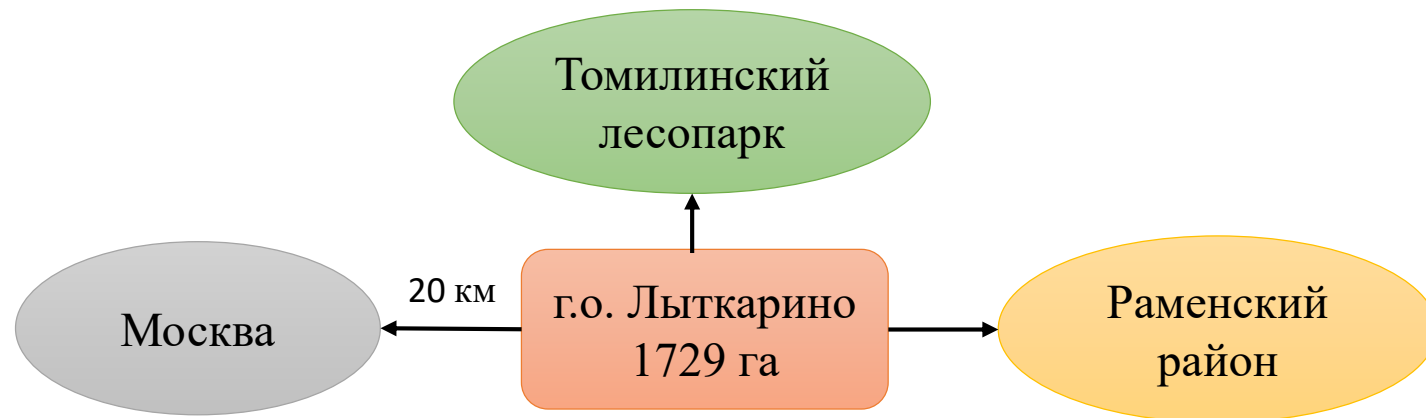
География города Лыткарино Московской области



Город Лыткарино Московской области расположен в Юго-Восточном секторе лесопарковой зоны Подмосковья, на левом берегу Москвы-реки, в 20 км к юго-востоку от г. Москвы.

Границы города проходят:

- с севера и северо-востока по кварталам Томилинского лесопарка;
- с востока по границе Раменского района;
- с юго-запада, от границы с Раменским районом, по берегу Москвы - реки, вверх по течению на северо-восток, до границ Томилинского лесопарка.



Демография и ресурсы

Площадь городского округа составляет 1729 га.
Единственный населённый пункт муниципального образования «Городской округ Лыткарино».

Население - 66 526 чел. (на 01.01.2024).

Численность населения трудоспособного возраста – 38 008 человек (57,1 % от всего населения).

В экономике занято – 15 250 человек.

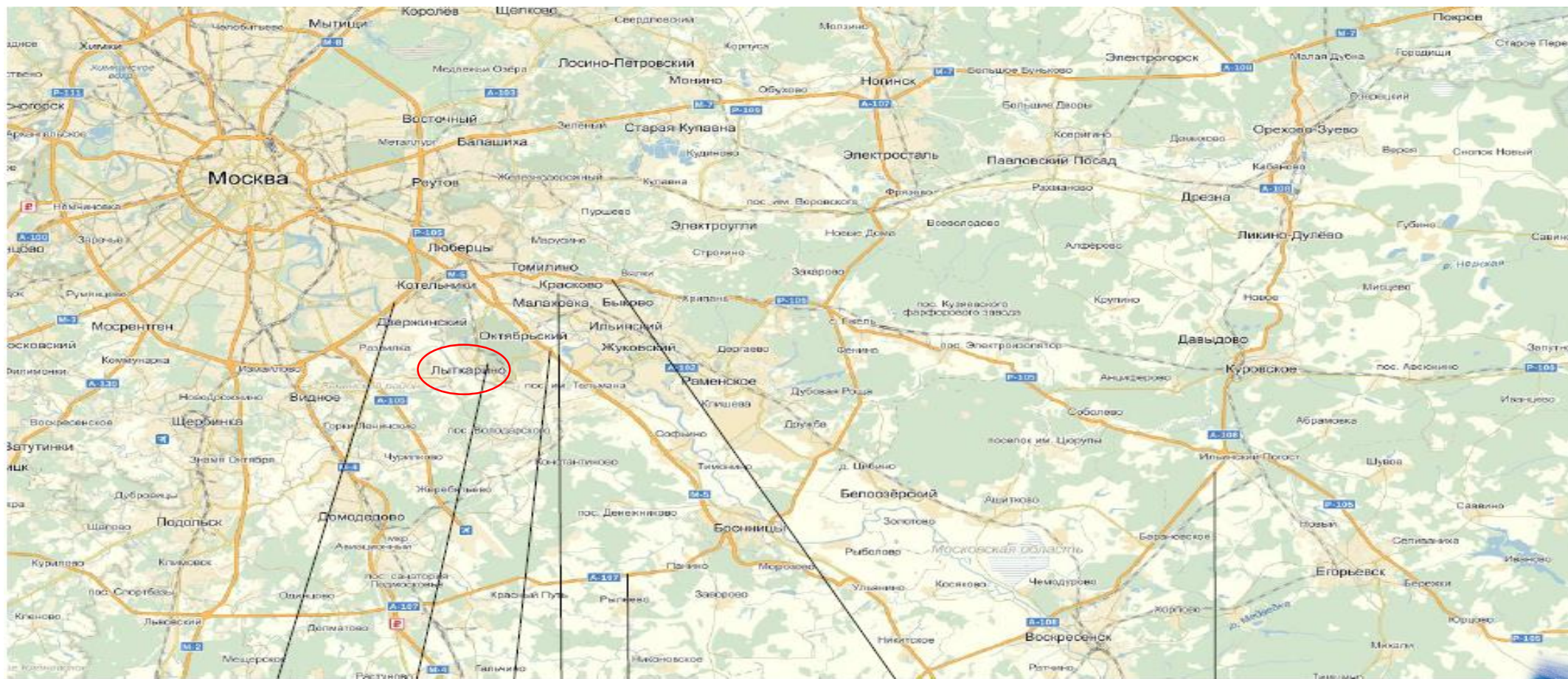
Полезные ископаемые:

- К востоку от Лыткарино находятся Лыткаринские Высоты - месторождение стекольных кварцевых песков.

Среднемесячная заработная плата

- промышленность – 109 838 руб.
- транспорт – 88 245 руб.
- торговля – 103 384 руб.
- образование – 62 355 руб.
- здравоохранение – 79 267 руб.
- культура – 80 908 руб.
- спорт – 65 494 руб.
- наука – 118 632 руб.

Транспортное сообщение



Московская
кольцевая
автомобильная
дорога (МКАД)

Административный
центр
Муниципального
образования

Федеральная трасса
М-5 «Урал»

Федеральная трасса
А-107, Малое
бетонное кольцо

Казанское
направление ж/д
Казанский вокзал

Федеральная трасса
Р-105, Егорьевское
шоссе

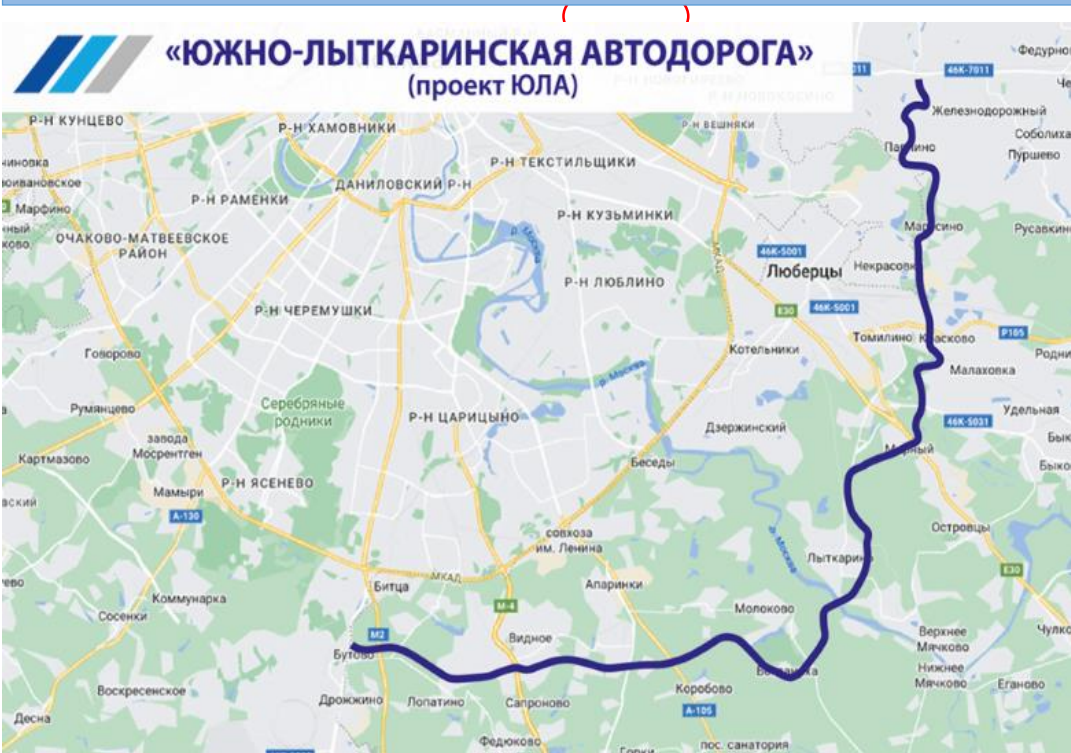
Федеральная трасса
А-108, Большое
бетонное кольцо



Транспортное сообщение

В 2022 году началось строительство сети автомобильных дорог общего пользования регионального значения Московской области «Солнцево – Бутово – Видное – Каширское шоссе – Молоково – Лыткарино – Томилино – Красково – Железнодорожный» на платной основе («рабочие» названия новой трассы – трасса «ЮЛА», Южно-лыткаринская автодорога, Новолыткаринское шоссе).

Новая сеть дорог обеспечит транспортную связь муниципальных образований, расположенных в южной, юго-восточной и восточной частях Московской области без необходимости выезда на МКАД, сократит нагрузку на ряд вылетных магистралей, включая М-2 «Крым», М-4 «Дон» и М-5 «Урал», а также улучшит для жителей транспортную доступность аэропортов Домодедово и Жуковский.



Строительство сети дорог осуществляется частным инвестором ООО «Лыткаринская платная дорога» в рамках концессионного соглашения, в соответствии с которым частный инвестор разрабатывает проект и обеспечивает строительство и последующую эксплуатацию дороги на платной основе. Срок такого соглашения составляет 29 лет, после чего дорога перейдет в собственность Московской области.

На новой автодороге планируется обустроить от 4 до 6 полос с каждой стороны, расчётная скорость движения – 120 км/ч.

Полное завершение строительства планируется в 2026-м году. В 2024 г. построили мост через Москву-реку, который соединит Лыткарино и Ленинский округ. Прогнозируется досрочное завершение строительства и запуск дороги в эксплуатацию.

Образование и квалифицированные кадры

Система образования в городе Лыткарино Московской области:

- Колледжи – 1
- Училища, техникумы, иные ВУЗы - отсутствуют

Численность обучающихся: 789 чел. (на 04.12.2024 г.)

Основная трудовая специализация жителей района:

- промышленность;
- наука



Направления подготовки	Количество человек
Электромонтёр по ремонту и обслуживанию электрооборудования (по отраслям)	47
Эксплуатация и обслуживание электрического и электромеханического оборудования	187
Технология машиностроения (базовая подготовка)	147
Дизайн (по отраслям)	93
Сетевое и системное администрирование	54
Туризм и гостеприимство	19
Экономика и бухгалтерский учет	10
Банковское дело	57
Правоохранительная деятельность (базовая подготовка)	178

Крупные системообразующие предприятия

Наименование	Сфера деятельности	Рабочие места (чел.)	Объем инвестиций, млн. руб.
Обособленное подразделение ФАУ «ЦИАМ им. П.И. Баранова»	Полный цикл исследований, необходимых при создании авиационных двигателей и газотурбинных установок на их основе, а также научно-техническое сопровождение изделий, находящихся в эксплуатации (наука)	1092	100,2
ФГУП Научно-исследовательский институт приборостроения	Центр радиационных испытаний электронной компонентной базы и радиоэлектронной аппаратуры на стойкость к воздействию ионизирующих излучений (наука)	326	54,9
ОАО Тураевское машиностроительное конструкторское бюро «СОЮЗ»	Уникальный производственно-конструкторский центр по разработке и выпуску прямоточных воздушно-реактивных двигателей и жидкостных ракетных двигателей малой тяги (наука)	1080	нет данных
Лыткаринский машиностроительный завод филиал - фил. ПАО «ОДК-УМПО»	Разработчик и производитель авиационных двигателей. Основными видами деятельности являются разработка, производство, сервисное обслуживание и ремонт турбореактивных авиационных двигателей и газоперекачивающих агрегатов, производство и ремонт узлов вертолетной техники (промышл.)	947	242,6
ОАО «Лыткаринский завод оптического стекла»	Многопрофильное предприятие оптической промышленности России, выпускающее более 250 марок оптического стекла, смотровые спецприборы для бронетехники, объективы для космических аппаратов, астрономические зеркала диаметром до 6 метров (промышленность)	2201	Нет данных
ООО «Старатели»	Производство стройматериалов, отделочных материалов и сухих строительных смесей в России с огромным ассортиментом и объёмом выпускаемой продукции, способной на равных конкурировать со многими европейскими брендами (промышленность)	573	29,4

Перечень инвестиционных проектов (оказывающих существенное влияние на экономику города, не относящиеся к строительству жилья и сопутствующих объектов, а также к строительству федеральных и региональных объектов инженерной инфраструктуры)

**Строительство логистического склада и линии производства пищевой продукции. ООО «Юнивест»
(ввод в эксплуатацию – 2028 год)**



**Строительство складского комплекса, ООО УК«ПБ Юнити»
(ввод в эксплуатацию – 2025 год)**



**Строительство производства по выпуску консервных банок, ЗАО «Лыткаринский мясоперерабатывающий завод»
(ввод в эксплуатацию – 2025 год)**



**Строительство промышленного металлообрабатывающего комплекса, ООО «Кахания»
(ввод в эксплуатацию – 2025 год)**



**Строительство завода по переработке мяса, ООО «Мясная мануфактура Лыткарино»
(ввод в эксплуатацию – 2025 год)**



**Строительство распределительного складского комплекса класса «А», ООО «Тимоша»
(ввод в эксплуатацию – 2027 год)**



*Приоритетные отрасли развития города для привлечения инвестиций
(основная специализация бизнеса на территории города)*

**Наукоёмкие
предприятия**



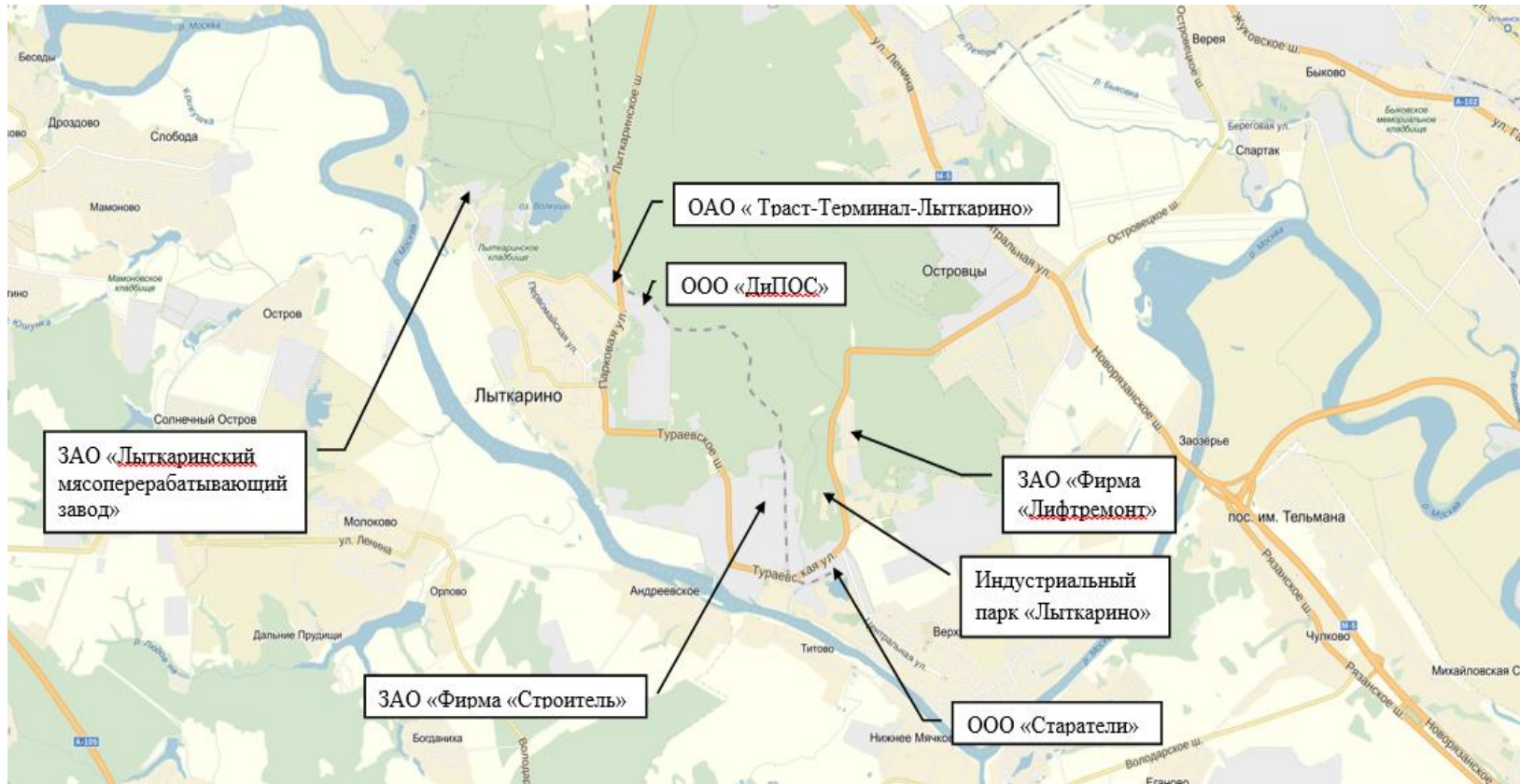
**Высокотехнологическое
производство**



**Комплексные
рекреационные зоны**



Расположение крупных предприятий



Логистические комплексы:

- ОАО «Траст-Терминал-Лыткарино»



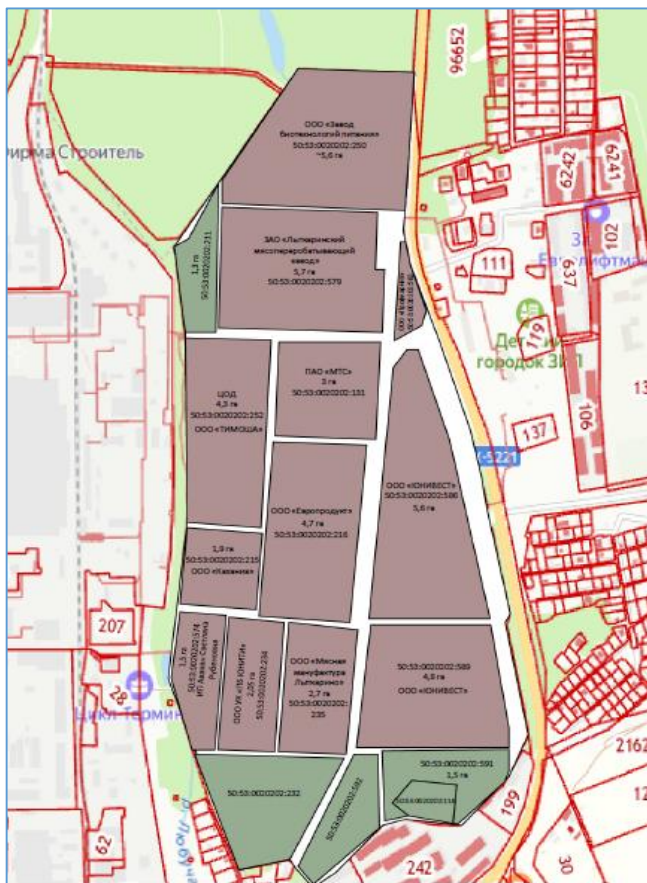
Производство:

- ООО «ДиПОС»;
- ЗАО «Лыткаринский мясоперерабатывающий завод»;
- ООО «Старатели»;
- ЗАО «Фирма «Строитель»»;
- ЗАО «Фирма «Лифтремонт»».

Индустриальный парк «Лыткарино»

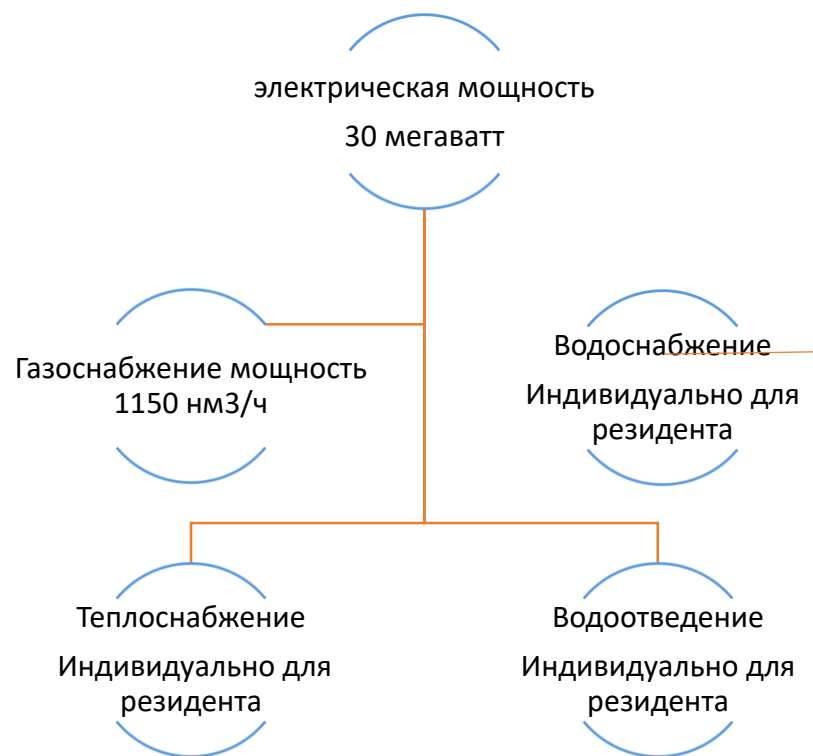
- Московская область, г. Лыткарино, детский городок «ЗИЛ»

ИНДУСТРИАЛЬНЫЙ ПАРК «ЛЫТКАРИНО»



- Общая площадь под размещение промышленного парка - 57,6 га
- Собственность на земельные участки – преимущественно муниципальная
- Площадь свободных земельных участков – 8,1 га

Инженерно - техническая обеспеченность промышленного парка



Контакты представителя парка:

Трещинкин Владимир Сергеевич (Заместитель главы городского округа Лыткарино)

Контактные данные:

Тел.: +7 (495) 555-80-81

E-mail: treschinkinvs@mosreg.ru

Перспективные для инвестиций земельные участки, имущественные комплексы и свободные площади на существующих предприятиях

Информация о земельных участках, имущественных комплексах и свободных площадях на существующих промышленных предприятиях предоставляется промышленными предприятиями по запросу заинтересованных инвесторов.



Полезная информация для инвесторов

Администрация города Лыткарино Московской области

- Глава города: Кравцов Константин Анатольевич
- Первый заместитель главы городского округа Лыткарино: Шаров Владимир Владимирович
- Заместитель главы городского округа Лыткарино: Трещинкин Владимир Сергеевич
- Заместитель главы городского округа Лыткарино: Новиков Максим Витальевич
- Заместитель главы городского округа Лыткарино: Александрова Наталья Александровна



Контактная информация:

Адрес: 140080, Московская область, г.Лыткарино, ул.Первомайская, д.7/7

Телефон: 8 (495) 552-86-18

Электронная почта: lytkarino@mosreg.ru

Официальный сайт Администрации: <http://www.lytkarino.com/>

Полезная информация для инвесторов

Предприятия стройиндустрии и строительные организации

Название предприятия	Вид деятельности	Контакты (тел., e-mail)	Руководитель
ООО "ПКФ ДИПОС"	Производство и продажа изделий из металла	8 (495)555-01-35; info@dipos.ru	Посунько Сергей Николаевич
ООО «Старатели»	Производство и продажа стройматериалов	8 (495) 641-30-00; mail@starateli.com	Бушуев Олег Николаевич
ЗАО «Фирма «Строитель»	Производство и продажа стройматериалов	8 (495) 552-99-52; info@stroitel-beton.ru	Мичугин Анатолий Александрович

