



АДМИНИСТРАЦИЯ ГОРОДСКОГО ОКРУГА ЛЫТКАРИНО МОСКОВСКОЙ ОБЛАСТИ

Первомайская ул., д. 7/7, г.Лыткарино, Московская обл., 140080

тел. 8 495 552 88 33, факс 8 495 552 86 18, www.lytkarino.com, e-mail: lytkarino@mosreg.ru

ПОСТАНОВЛЕНИЕ

от 20.12.2024 № 828-п

об установлении публичного сервитута в порядке главы V.7. Земельного кодекса Российской Федерации по адресу (местоположение): Московская область, г. Лыткарино, тер Детский городок ЗИЛ в пользу АО "МОСОБЛГАЗ" в целях реконструкции (строительства) объекта: «Газораспределительная сеть Детский городок ЗИЛ, расположенная по адресу: Московская область, г.о. Лыткарино, г. Лыткарино, ул. Детский городок ЗИЛ, кадастровый номер 50:53:0000000:827, находящаяся в собственности АО "Мособлгаз", в части СКЗ №92 (станция катодной защиты), бух. инв. № 15-019103 (по Технической документации 6876), по адресу: городской округ Лыткарино, г. Лыткарино, Детский городок ЗИЛ, СКЗ №92, попадающего в зону строительства объекта: "Производственно-складской комплекс", на земельном участке с кадастровым номером 50:53:0020202:250, по адресу: Российская Федерация, Московская область, г. Лыткарино, Детский городок ЗИЛ» для организации подключения (технологического присоединения) к сетям газоснабжения

В соответствии с Земельным кодексом Российской Федерации, Федеральным законом от 06.10.2003 № 131-ФЗ «Об общих принципах организации местного самоуправления в Российской Федерации», Законом Московской области № 23/96-ОЗ «О регулировании земельных отношений в Московской области», руководствуясь

Уставом городского округа Лыткарино Московской области, учитывая ходатайство АО "МОСОБЛГАЗ" от 27.11.2024 № Р001-0337978110-91838294,

ПОСТАНОВЛЯЮ:

1. Установить публичный сервитут на срок 120 месяцев в отношении части земельного участка с кадастровым номером 50:53:0020202:250, в пользу АО "МОСОБЛГАЗ", в целях реконструкции (строительства) объекта: «Газораспределительная сеть Детский городок ЗИЛ, расположенная по адресу: Московская область, г.о. Лыткарино, г. Лыткарино, ул. Детский городок ЗИЛ, кадастровый номер 50:53:0000000:827, находящаяся в собственности АО "Мособлгаз", в части СКЗ №92 (станция катодной защиты), бух. инв. № 15-019103 (по Технической документации 6876), по адресу: городской округ Лыткарино, г. Лыткарино, Детский городок ЗИЛ, СКЗ №92, попадающего в зону строительства объекта: "Производственно-складской комплекс", на земельном участке с кадастровым номером 50:53:0020202:250, по адресу: Российская Федерация, Московская область, г. Лыткарино, Детский городок ЗИЛ» для организации подключения (технологического присоединения) к сетям газоснабжения, в границах в соответствии с приложением к настоящему Постановлению.

Использование земельного участка (его части) и (или) расположенного на нем объекта недвижимости в соответствии с их разрешенным использованием будет невозможно или существенно затруднено 3 месяца.

Обоснование необходимости установления публичного сервитута – Договор № 05/1 920-47458-2024-КОМ о возмещении расходов на реконструкцию установок и элементов электрохимической защиты.

Порядок установления зон с особыми условиями использования территорий и содержание ограничений прав на земельные участки в границах таких зон определен Постановлением Правительства Российской Федерации от 20.11.2000 № 878 «Об утверждении Правил охраны газораспределительных сетей».

Установить обязанность обладателя публичного сервитута привести земельный участок в состояние, пригодное для использования в соответствии с видом разрешенного использования, в срок не позднее, чем 3 месяца после завершения деятельности, для осуществления которой установлен публичный сервитут.

2. Администрации в течение 5 рабочих дней направить копию настоящего Постановления в Управление Федеральной службы государственной регистрации, кадастра и картографии по Московской области для внесения сведений об установлении публичного сервитута в отношении земельного участка, указанного в пункте 1 настоящего Постановления, в Единый государственный реестр недвижимости.

3. Администрации в течение 5 рабочих дней разместить настоящее Постановление на официальном информационном сайте администрации - www.lytkarino.com в информационно-телекоммуникационной сети «Интернет». В течение 5 рабочих дней направить копию настоящего Постановления правообладателю земельного участка, в отношении которого принято решение об установлении публичного сервитута.

4. Администрации в течение 5 рабочих дней направить обладателю публичного сервитута копию настоящего Постановления, сведения о лицах, являющихся правообладателями земельных участков, сведения о лицах, подавших заявления об учете их прав (обременений прав) на земельные участки, способах связи с ними, копии документов, подтверждающих права указанных лиц на земельные участки.

5. Контроль за выполнением настоящего Постановления возложить на первого заместителя главы городского округа Лыткарино В.В. Шарова.

Глава городского округа
Лыткарино



К.А. Кравцов

ГРАФИЧЕСКОЕ ОПИСАНИЕ
местоположения границ населенных пунктов, территориальных
зон, особо охраняемых природных территорий, зон с особыми
условиями использования территории

Публичный сервитут объекта «Газораспределительная сеть Детский городок ЗИЛ, расположенная по адресу: Московская область, городской округ Лыткарино, г. Лыткарино, ул. Детский городок ЗИЛ, кадастровый номер 50:53:0000000:827, находящаяся в собственности АО "Мособлгаз", в части СКЗ № 92 (станция катодной защиты), бух. инв. № 15-019103 (по технической документации 6876), по адресу: городской округ Лыткарино, город Лыткарино, Детский городок ЗИЛ СКЗ № 92, попадающего в зону строительства объекта: "Производственно складской комплекс", на земельном участке с кадастровым номером 50:53:0020202:250, по адресу: Российская Федерация, Московская область, г. Лыткарино, Детский городок ЗИЛ»

(наименование объекта, местоположение границ которого описано (далее - объект))

Раздел 1

Сведения об объекте		
№ п/п	Характеристики объекта	Описание характеристик
1	2	3
1	Местоположение объекта	Московская область, г Лыткарино, тер Детский городок ЗИЛ
2	Площадь объекта ± величина погрешности определения площади ($P \pm \Delta P$)	720 м ² ± 9 м ²
3	Иные характеристики объекта	Вид объекта реестра границ: Зона с особыми условиями использования территории Содержание ограничений использования объектов недвижимости в пределах зоны или территории: Публичный сервитут, в целях размещения объекта «Газораспределительная сеть Детский городок ЗИЛ, расположенная по адресу: Московская область, городской округ Лыткарино, г. Лыткарино, ул. Детский городок ЗИЛ, кадастровый номер 50:53:0000000:827, находящаяся в собственности АО "Мособлгаз", в части СКЗ № 92 (станция катодной защиты), бух. инв. № 15-019103 (по технической документации 6876), по адресу: городской округ Лыткарино, город Лыткарино, Детский городок ЗИЛ СКЗ № 92, попадающего в зону строительства объекта: "Производственно складской комплекс", на земельном участке с кадастровым номером 50:53:0020202:250, по адресу: Российская Федерация, Московская область, г. Лыткарино, Детский городок ЗИЛ». Срок установления: 120 месяцев в пользу Акционерного Общества «Мособлгаз» ОГРН 1175024034734, ИНН 5032292612 (Московская область, Одинцовский городской округ, деревня Раздоры, 1-й км. Рублево-Успенского шоссе, дом 1, корпус Б, info@mosoblgaz.ru)

Раздел 2

Сведения о местоположении границ объекта

1. Система координат МСК-50, зона 2					
2. Сведения о характерных точках границ объекта					
Обозначение характерных точек границ	Координаты, м		Метод определения координат характерной точки	Средняя квадратическая погрешность положения характерной точки (Mt), м	Описание обозначения точки на местности (при наличии)
	X	Y			
1	2	3	4	5	6
1	448 261,90	2 217 047,20	Аналитический метод	0,10	Нет закрепления
2	448 271,59	2 217 047,30		0,10	
3	448 273,68	2 217 003,07		0,10	
4	448 269,20	2 217 002,92		0,10	
5	448 273,70	2 216 866,27		0,10	
6	448 237,84	2 216 856,94		0,10	
7	448 231,20	2 216 852,28		0,10	
8	448 227,94	2 216 837,56		0,10	
9	448 198,50	2 216 803,72		0,10	
10	448 185,61	2 216 794,74		0,10	
11	448 140,02	2 216 784,61		0,10	
12	448 139,63	2 216 786,57		0,10	
13	448 184,79	2 216 796,61		0,10	
14	448 197,15	2 216 805,22		0,10	
15	448 226,10	2 216 838,48		0,10	
16	448 229,44	2 216 853,74		0,10	
17	448 236,98	2 216 858,78		0,10	
18	448 271,65	2 216 867,80		0,10	
19	448 267,13	2 217 004,86		0,10	
20	448 271,59	2 217 005,00		0,10	
21	448 269,66	2 217 045,31		0,10	
22	448 261,92	2 217 045,20		0,10	
1	448 261,90	2 217 047,20		0,10	
3. Сведения о характерных точках части (частей) границы объекта					
1	2	3	4	5	6
—	—	—	—	—	—

Раздел 3

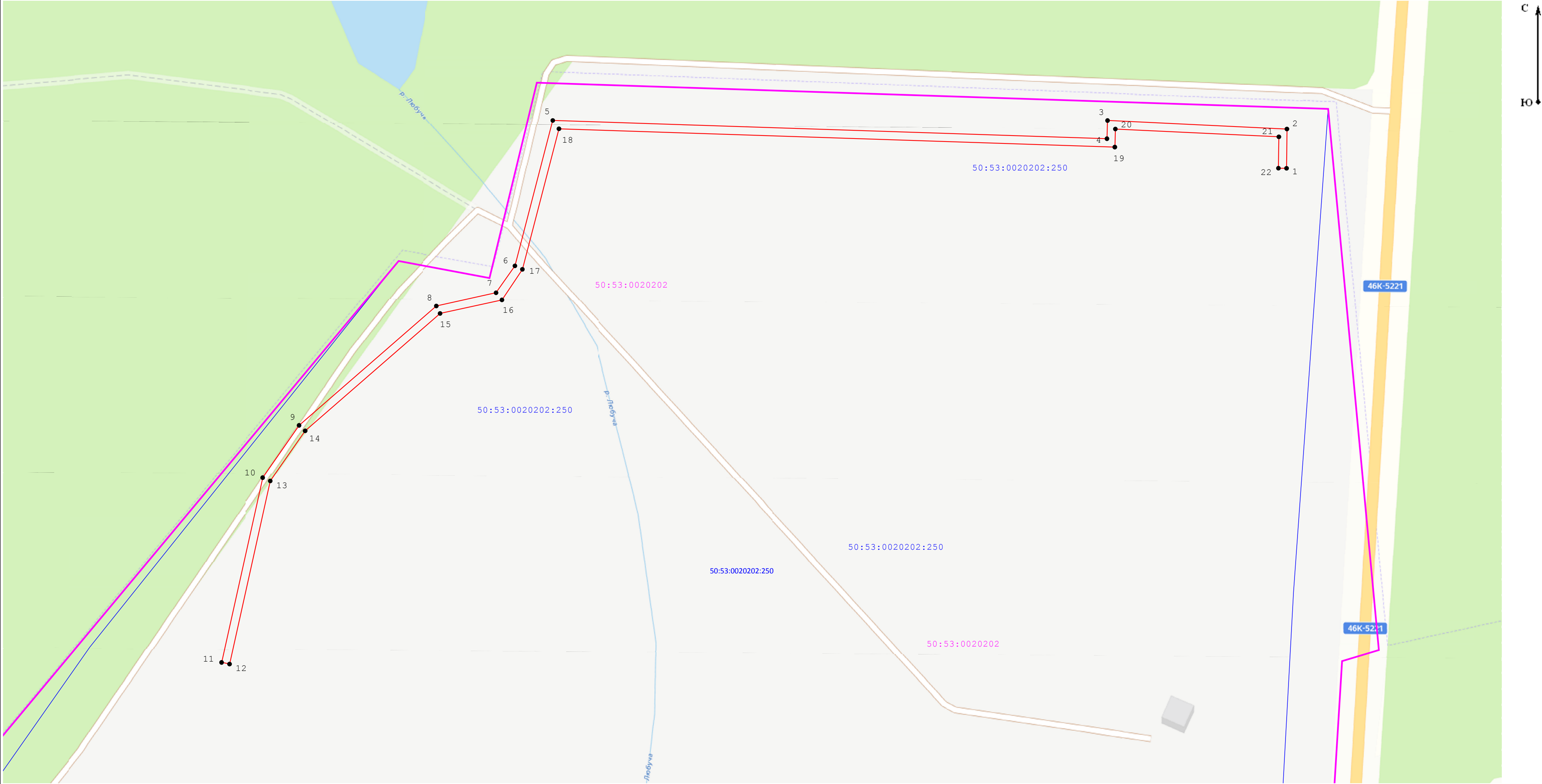
Сведения о местоположении измененных (уточненных) границ объекта

1. Система координат МСК-50, зона 2

2. Сведения о характерных точках границ объекта

Обозначение характерных точек границы	Существующие координаты, м		Измененные (уточненные) координаты, м		Метод определения координат характерной точки	Средняя квадратическая погрешность положения характерной точки (Mt), м	Описание обозначения точки на местности (при наличии)
	X	Y	X	Y			
1	2	3	4	5	6	7	8
—	—	—	—	—	—	—	—
3. Сведения о характерных точках части (частей) границы объекта							
1	2	3	4	5	6	7	8
—	—	—	—	—	—	—	—

Раздел 4
План границ объекта



Масштаб 1:700

Используемые условные знаки и обозначения:

- 7 - Характерная точка границы ЗОУИТ
- - Вновь образованная часть границы ЗОУИТ
- 50:23:0040608 - Граница и обозначение кадастрового квартала, в котором расположен объект
- 0040608:13 - Граница и обозначение земельного участка, учтенного в ГКН

Подпись _____ Дата « 25 » ноября 20 24 г.

Место для оттиска печати (при наличии) лица, составившего описание местоположения границ объекта

