

**МИНИСТЕРСТВО ИМУЩЕСТВЕННЫХ ОТНОШЕНИЙ МОСКОВСКОЙ ОБЛАСТИ****РАСПОРЯЖЕНИЕ**28 АПР 2021 № 15ВР-690**Московская область**

Об установлении публичного сервитута в интересах публичного акционерного общества «Россети Московский регион» на землях и частях земельных участков, расположенных на территории городского округа Люберцы и городского округа Лыткарино Московской области, в целях размещения существующего объекта электросетевого хозяйства ВЛ 110 кВ «Лыткарино - Болятино – 1»

В соответствии со статьей 23, главой V.7 Земельного кодекса Российской Федерации, статьей 3.6 Федерального закона от 25.10.2001 № 137-ФЗ «О введении в действие Земельного кодекса Российской Федерации», пунктом 1.7 части 1 статьи 4, статьей 17 Закона Московской области от 07.06.1996 № 23/96-ОЗ «О регулировании земельных отношений в Московской области», Законом Московской области от 05.12.2014 № 164/2014-ОЗ «О видах объектов областного значения, подлежащих отображению на схемах территориального планирования Московской области, видах объектов местного значения муниципального района, поселения, городского округа, подлежащих отображению на схеме территориального планирования муниципального района, генеральном плане поселения, генеральном плане городского округа Московской области», Приказом Минэкономразвития России от 10.10.2018 № 542 «Об утверждении требований к форме ходатайства об установлении публичного сервитута, содержанию обоснования необходимости установления публичного сервитута», постановлением Правительства Московской области от 29.10.2007 № 842/27 «Об утверждении Положения о Министерстве имущественных отношений Московской области», на основании ходатайства публичного акционерного общества «Россети Московский регион» от 15.12.2020 № б/н, решения Градостроительного совета Московской области от 16.03.2021, принимая во внимание, что порядок установления охранных зон объектов электросетевого хозяйства и особых условий использования земельных участков, расположенных в границах таких зон утверждены постановлением Правительства Российской Федерации от 24.02.2009 № 160 «О порядке установления охранных зон объектов электросетевого хозяйства и особых условий использования земельных участков, расположенных в границах таких зон»:

1. Установить:

- сроком на 49 (сорок девять) лет безвозмездный публичный сервитут в интересах публичного акционерного общества «Россети Московский регион» ИНН 5036065113, ОГРН 1057746555811 в целях размещения существующего объекта электросетевого хозяйства ВЛ 110 кВ «Лыткарино - Болятино – 1», с кадастровым номером 50:22:0000000:100773, находящегося в собственности публичного акционерного общества «Россети Московский регион» (запись государственной регистрации права от 25.11.2005 № 50-50-22/071/2005-146), на землях и частях земельных участков, указанных в приложении № 1 к настоящему распоряжению;

- следующий срок, в течение которого использование земельных участков и (или) расположенных на них объектов недвижимого имущества в соответствии с их разрешенным использованием будет невозможно или существенно затруднено в связи с осуществлением сервитута:

- не более 1 года;

- не более 3 месяцев в отношении земельных участков, предназначенных для жилищного строительства (в том числе индивидуального жилищного строительства), ведения личного подсобного хозяйства, садоводства, огородничества;

- следующие сроки и график проведения ремонтно-эксплуатационных работ по обслуживанию инженерного сооружения (при необходимости) в отношении земельных участков, находящихся в государственной или муниципальной собственности и не предоставленных гражданам или юридическим лицам: ежегодно с 1 января до 31 декабря.

2. Утвердить границы публичного сервитута согласно приложению № 2 к настоящему распоряжению.

3. Управлению земельной политики обеспечить (О.В. Баданова):

- направление настоящего распоряжения, а также сведений о лицах, являющихся правообладателями земельных участков, сведений о лицах, подавших заявления об учете их прав (обременений прав) на земельные участки, способах связи с ними, копий документов, подтверждающих права указанных лиц на земельные участки публичному акционерному обществу «Россети Московский регион» в течение пяти рабочих дней со дня принятия настоящего распоряжения;

- направление настоящего распоряжения правообладателям земельных участков, в отношении которых принято решение об установлении публичного сервитута, с уведомлением о вручении по почтовым адресам и адресам электронной почты, указанным в выписках из Единого государственного реестра недвижимости и в заявлениях об учете прав (обременений прав) на земельные участки в срок не более чем пять рабочих дней со дня его принятия;

- направление настоящего распоряжения администрациям городского округа Люберцы и городского округа Лыткарино Московской области в течение одного рабочего дня с момента его принятия.

4. Управлению оформления прав и реестра собственности (А.А. Натаров):

- внести в реестр имущества, находящегося в собственности Московской области, сведения об установлении публичных сервитутов на частях земельных участков, находящихся в собственности Московской области, указанных в приложении № 1 к настоящему распоряжению;

- направить настоящее распоряжение в федеральный орган исполнительной власти, уполномоченный Правительством Российской Федерации на осуществление государственного кадастрового учета, государственной регистрации прав, ведение Единого государственного реестра недвижимости и предоставление сведений, содержащихся в Едином государственном реестре недвижимости, в том числе с использованием единой системы межведомственного электронного взаимодействия, в срок не более чем пять рабочих дней со дня принятия настоящего распоряжения.

5. Управлению государственных предприятий, учреждений и акционерных обществ (Д.В. Малкову) обеспечить размещение (опубликование) настоящего распоряжения на сайте Министерства имущественных отношений Московской области в информационно-телекоммуникационной сети «Интернет» в течение пяти рабочих дней с момента его принятия.

6. Администрации городского округа Люберцы и городского округа Лыткарино Московской области совместно с публичным акционерным обществом «Россети Московский регион» обеспечить опубликование настоящего распоряжения (за исключением приложений к нему) в порядке, установленном для официального опубликования (обнародования) муниципальных правовых актов уставом городского округа, в течение пяти рабочих дней со дня его принятия.

7. Публичному акционерному обществу «Россети Московский регион»:

- привести земельные участки, указанные в приложении № 1 к настоящему распоряжению, в состояние, пригодное для их использования в соответствии с разрешенным использованием, в срок не позднее чем три месяца после завершения строительства, капитального или текущего ремонта, реконструкции, эксплуатации, консервации, сноса инженерного сооружения, для размещения которого установлен публичный сервитут;

- направить в Министерство имущественных отношений Московской области подготовленные в соответствии с приложением № 2 к настоящему распоряжению сведения о границах публичного сервитута в электронном виде в формате XML в течение трех рабочих дней с момента принятия распоряжения.

8. Контроль за выполнением настоящего распоряжения оставляю за собой.

Заместитель министра
имущественных отношений
Московской области



С.В. Бозриков

№ п/п	Кадастровый номер земельного участка:	Приложение № 1 к распоряжению Минмособлимушества от 28.04.2021 № 15ВР-690
		Муниципальный район/городской округ:
1	50:22:0020101:8961	г.о. Люберцы
2	50:22:0020101:8962	г.о. Люберцы
3	50:22:0020101:8963	г.о. Люберцы
4	50:22:0020101:8617	г.о. Люберцы
5	50:22:0020101:8378	г.о. Люберцы
6	50:22:0000000:96693	г.о. Люберцы
7	50:22:0000000:96727	г.о. Люберцы
8	50:22:0020101:11318	г.о. Люберцы
9	50:53:0000000:41	г.о. Лыткарино
10	50:22:0020101	г.о. Люберцы
11	50:22:0000000	г.о. Люберцы
12	50:53:0020106	г.о. Лыткарино
13	50:53:0000000	г.о. Лыткарино

ОПИСАНИЕ МЕСТОПОЛОЖЕНИЯ ГРАНИЦ

Публичный сервитут в целях размещения существующего объекта электросетевого хозяйства "ВЛ 110 кВ Лыткарино – Болятино – 1"

(наименование объекта, местоположение границ которого описано
(далее - объект))

Раздел 1

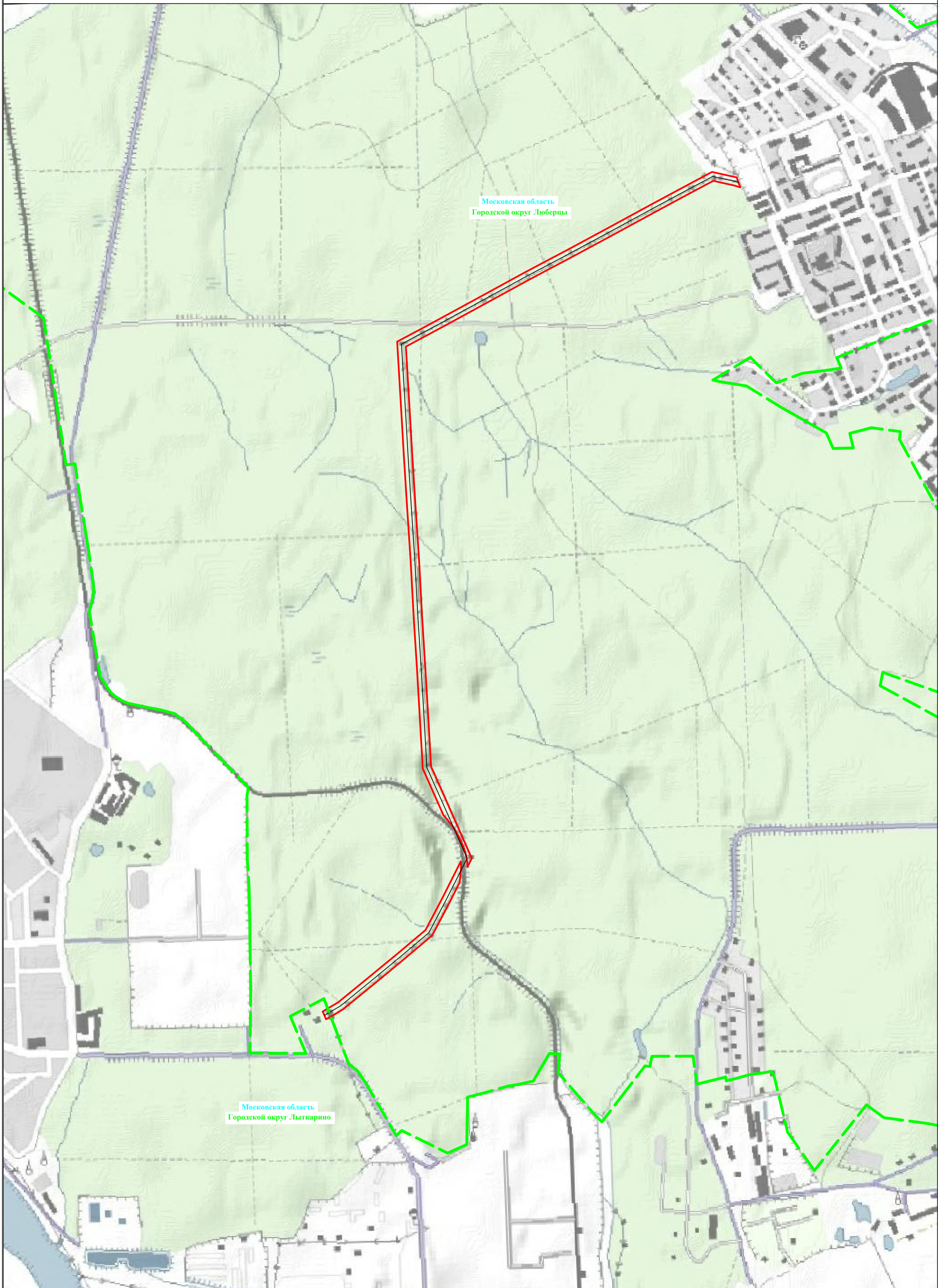
Сведения об объекте

Сведения об объекте		
N п/п	Характеристики объекта	Описание характеристик
1	2	3
1	Местоположение объекта	Московская область, Городской округ Люберцы, Городской округ Лыткарино
2	Площадь объекта +/- величина погрешности определения площади (P +/- Дельта P)	205831 кв. м ± 159 кв.
3	Иные характеристики объекта	Публичный сервитут в целях размещения существующего объекта электросетевого хозяйства "ВЛ 110 кВ Лыткарино – Болятино – 1" сроком действия 49 лет в интересах Публичного акционерного общества «Россети Московский регион»


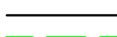



Местоположение публичного сервитута: Московская область, Городской округ Люберцы, Городской округ Лыткарино

Система координат		МСК-50, 1 зона	
Метод определения координат		Аналитический	
Обозначение характерных точек границ публичного сервитута	Координаты, м		
	X	Y	Средняя квадратическая погрешность положения характерных точек (Mt), м
1	2	3	4
1	452074.04	1405097.37	0.10
2	452294.85	1404999.24	0.10
3	452495.12	1404987.92	0.10
4	452763.61	1404971.95	0.10
5	453010.77	1404956.71	0.10
6	453282.11	1404941.66	0.10
7	453541.00	1404924.44	0.10
8	453781.46	1404909.31	0.10
9	454020.61	1404895.42	0.10
10	454317.36	1404877.84	0.10
11	454395.99	1405024.92	0.10
12	454400.70	1405033.76	0.10
13	454428.39	1405085.55	0.10
14	454536.94	1405284.73	0.10
15	454646.53	1405485.17	0.10
16	454749.56	1405680.36	0.10
17	454855.45	1405876.22	0.10
18	454968.34	1406084.80	0.10
19	455062.21	1406259.25	0.10
20	455121.55	1406370.93	0.10
21	455096.19	1406486.50	0.10
22	455095.88	1406487.48	0.10
23	455048.39	1406505.02	0.10
24	455057.48	1406476.20	0.10
25	455079.32	1406376.71	0.10
26	455026.93	1406278.11	0.10
27	454933.13	1406103.81	0.10
28	454820.26	1405895.26	0.10
29	454714.27	1405699.20	0.10
30	454611.30	1405504.10	0.10
31	454501.81	1405303.89	0.10
32	454398.15	1405113.67	0.10
33	454393.43	1405105.00	0.10
34	454393.18	1405104.55	0.10
35	454294.15	1404919.31	0.10
36	454022.96	1404935.35	0.10
37	453783.88	1404949.24	0.10

38	453543.59	1404964.35	0.10
39	453284.55	1404981.60	0.10
40	453013.12	1404996.65	0.10
41	452766.03	1405011.89	0.10
42	452497.44	1405027.87	0.10
43	452304.41	1405038.79	0.10
44	452077.21	1405139.75	0.10
45	451869.02	1405232.06	0.10
46	451827.96	1405211.33	0.10
47	451855.40	1405209.88	0.10
48	451877.04	1405205.70	0.10
49	451891.39	1405202.82	0.10
50	451919.53	1405194.14	0.10
51	451965.59	1405173.13	0.10
52	452007.42	1405150.33	0.10
53	452028.15	1405135.63	0.10
54	452073.66	1405097.76	0.10
1	452074.04	1405097.37	0.10
55	451755.05	1405174.54	0.10
56	451666.66	1405129.94	0.10
57	451561.21	1405074.42	0.10
58	451503.89	1405044.21	0.10
59	451385.11	1404903.23	0.10
60	451278.37	1404774.01	0.10
61	451153.71	1404621.09	0.10
62	451106.24	1404540.92	0.10
63	451130.46	1404530.66	0.10
64	451143.03	1404524.50	0.10
65	451186.61	1404598.13	0.10
66	451309.31	1404748.64	0.10
67	451415.82	1404877.60	0.10
68	451529.46	1405012.45	0.10
69	451560.32	1405028.71	0.10
70	451685.00	1405094.39	0.10
71	451854.09	1405179.70	0.10
72	451853.80	1405179.76	0.10
73	451825.46	1405181.42	0.10
74	451780.85	1405177.06	0.10
55	451755.05	1405174.54	0.10

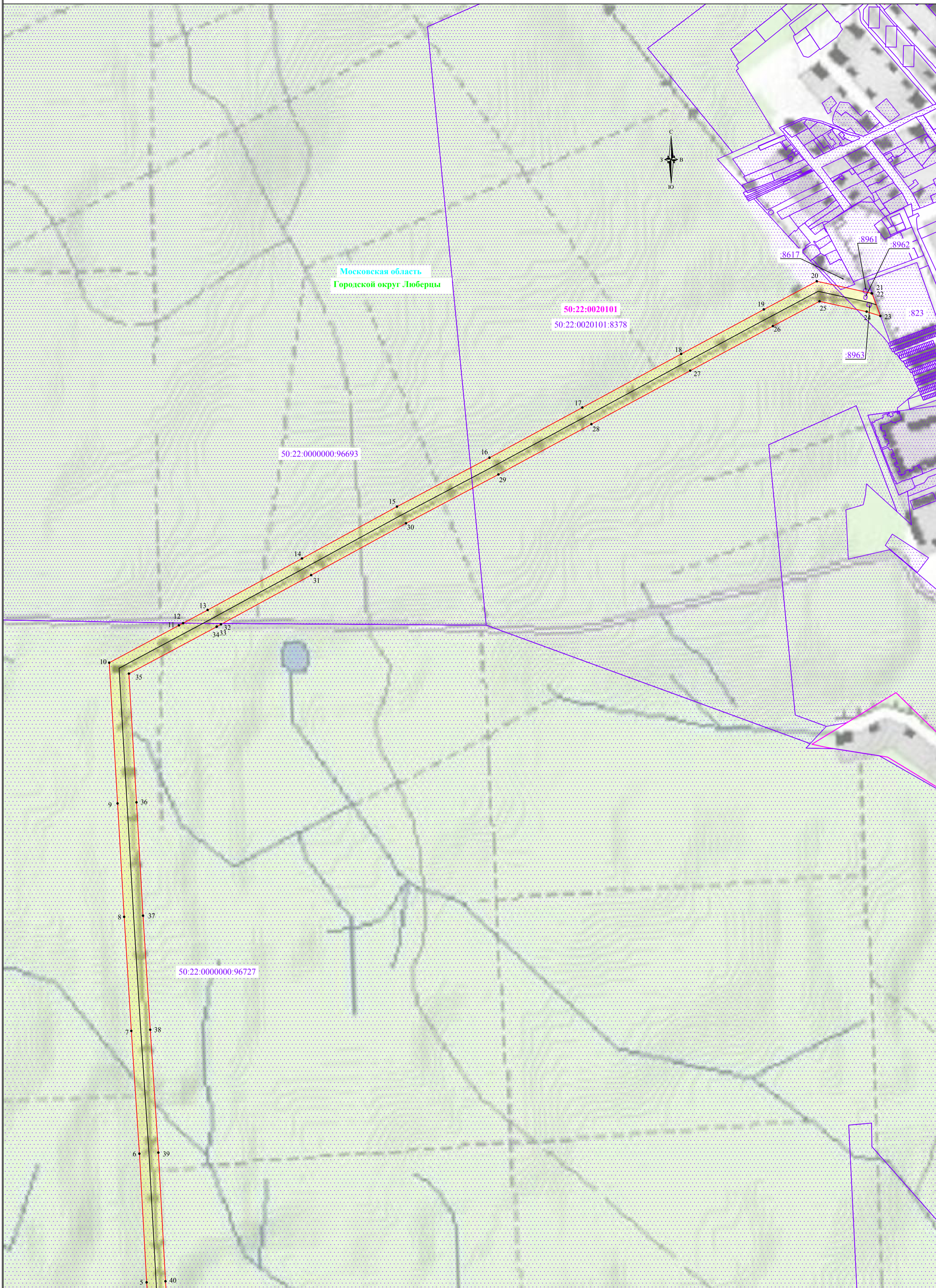


Используемые условные знаки и обозначения:

-  - обозначение границы публичного сервитута
-  - обозначение линии электропередачи
-  - обозначение границы городского округа
-  - обозначение муниципального образования
-  - обозначение субъекта

Городской округ Люберцы

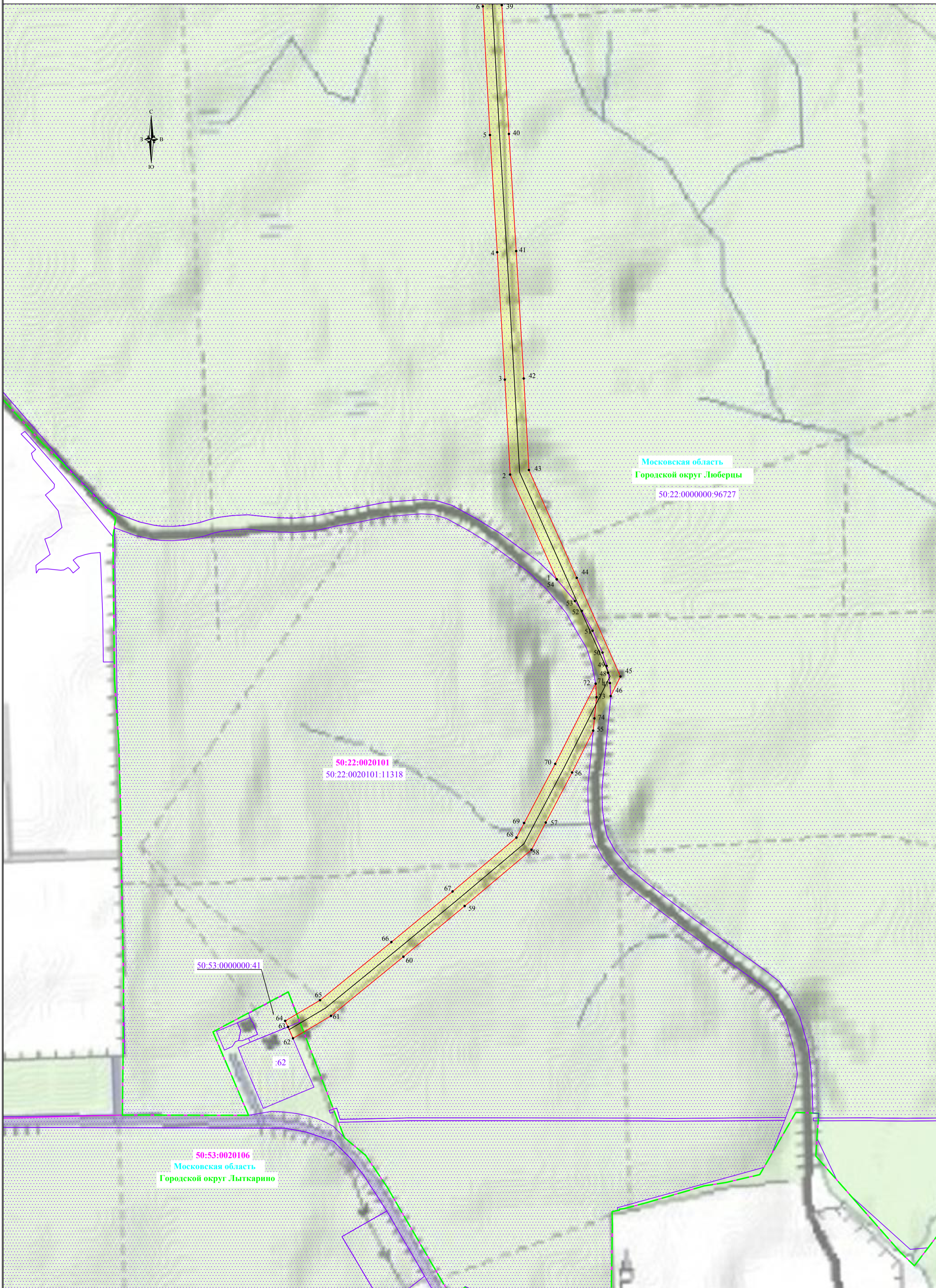
Московская область



Используемые условные знаки и обозначения:

- | | | | |
|--|---|--------------------------------|--|
| | - обозначение границы публичного сервитута | | - обозначение границы охранной зоны линии электропередачи |
| | - обозначение границы земельного участка | | - обозначение характерной точки границы публичного сервитута |
| | - обозначение границы кадастрового квартала | 50:22:0020101 | - обозначение номера кадастрового квартала |
| | - обозначение линии электропередачи | 50:22:0020101:823 | - обозначение кадастрового номера земельного участка |
| | - обозначение границы городского округа | Городской округ Люберцы | - обозначение муниципального образования |
| | | Московская область | - обозначение субъекта |

Схема расположения границ публичного сервитута



Московская область
Городской округ Люберцы
50:22:000000:96727

50:22:0020101
50:22:0020101:11318

50:53:0000000:41

50:53:0020106
Московская область
Городской округ Лыткарино

- Используемые условные знаки и обозначения:**
- обозначение границы публичного сервитута
 - обозначение границы земельного участка
 - обозначение границы кадастрового квартала
 - обозначение линии электропередачи
 - обозначение границы городского округа
 - обозначение границы охранной зоны линии электропередачи
 - 1 - обозначение характерной точки границы публичного сервитута
 - 50:22:0020101 - обозначение номера кадастрового квартала
 - 50:22:0020101:823 - обозначение кадастрового номера земельного участка
 - Городской округ Люберцы - обозначение муниципального образования
 - Московская область - обозначение субъекта